

# X<sup>4</sup> i-Monitor

## Solución completa de monitoreo



## Monitoree el rendimiento y la tasa de ocupación de todas sus máquinas de medición controladas con Metrolog X4

cualquier dispositivo en cualquier localización y disponible en cualquier lugar, en todo momento

La solución de X4 i-Monitor es una aplicación web diseñada especialmente para proporcionarle toda la información que necesite, desde su central, y que esta sea accesible desde cualquier navegador web proporcionando acceso en tiempo real a sus máquinas. Este enfoque pragmático le proporcionará datos de OEE (Overall Equipment Effectiveness) sin tener que embarcarse en complejas integraciones.

Como parte de su propuesta universal y deseo de mejora de la productividad, Metrologic Group ha creado esta aplicación simplificada para monitorear todos sus dispositivos de metrología 3D (incluyendo CMMs, dispositivos portátiles, robots, etc) y los ratios de utilización de los equipos. Como parte de funcionalidades de la solución de Metrolog X4, puede beneficiarse de una implementación sencilla que le proporcionará, en tiempo real, el status de todos sus equipos así como sus datos, en un panel de control fácil de leer y comprender.





### Revelador

Obtenga toda la información del uso de su máquina, tasa de ocupación e indicadores de rendimiento.



### Simple

Instalación sin llave. Un acceso simple a internet y la activación de la función son necesarios.



### Seguro

Tanto la transferencia segura de datos como una total privacidad están garantizadas.



### Tiempo Real

Seguimiento del status de la máquina en directo con un histórico de datos disponible de 24h/día a una semana.



### En cualquier lugar

Accesible desde cualquier navegador web desde la cuenta de la extranet de Metrolog. Compatible con cualquier sistema.



### Escalable

Monitoree fácilmente desde 1 dispositivo a 1000 con la misma sencillez de uso.

## Compatible con cualquier dispositivo

Siendo una función de la plataforma de Metrolog X4, esta funcionalidad esta disponible para más de 120 dispositivos que ya pueden ser conectados a día de hoy con Metrolog X4.



• Controle el uso de sus máquinas en tiempo real.



• Realice un seguimiento de la utilización de sus equipos con una vista en directo y con el histórico de detalles.



• Monitoree todos los status principales de sus máquinas en un único y sintetizado panel de control.



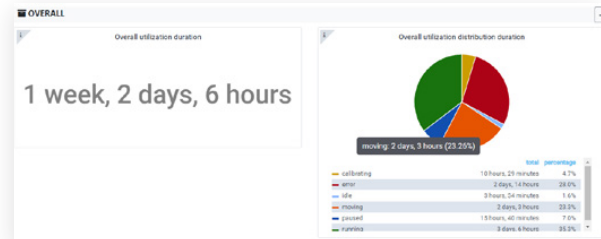
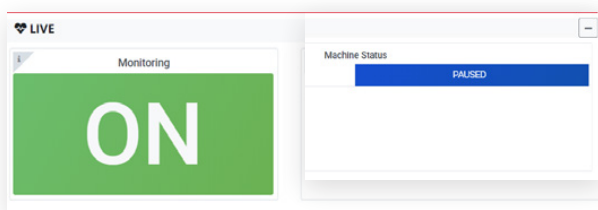
• Planifique su carga de trabajo basado en su histórico de utilización de sus equipos.



• Detecte potenciales fallos y optimice el proceso.

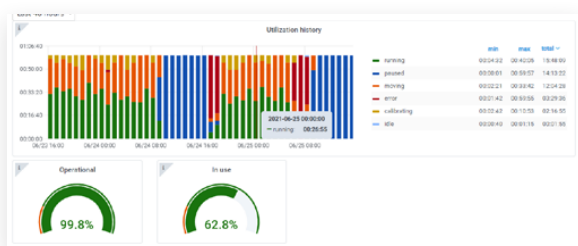


• Detecte problemas y actúe.



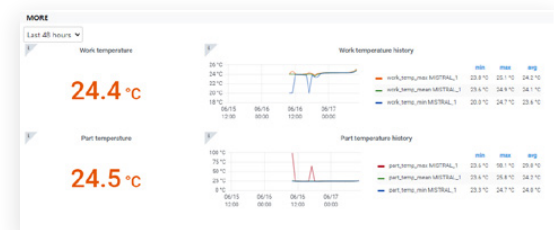
## Status en directo

• Monitoreo en tiempo real y muestra del status de la máquina



## Uso general

- Datos de utilización general de la máquina
- Distribución detallada de los status de la máquina



## Análisis de últimos periodos

- Seguimiento del histórico de detalles de los status de la máquina en los últimos periodos
- Simples e inteligentes indicadores de rendimiento
- Datos de tasa de ocupación
- Localice perdidas de tiempo en el uso de sus máquinas

## ... y aun más

- Módulo avanzado bajo opción de licencia:
  - > Palpador actual en uso
  - > Programa de medición en funcionamiento
  - > Obtención de las temperaturas de trabajo y de pieza en tiempo real
  - > Historial de temperaturas

## Posibilidad de configuración bajo solicitud de la solución de monitoreo

Si necesita obtener datos adicionales para poder monitorearlos, Metrolog Group lo hace por usted. Contacte con su contacto comercial de Metrolog Group para más información.

Metrolog Group Spain

C/ Zuazobidea, 34

Polígono Industrial Jundiz

Ph: +34 945 291 089

Email: info-es@metrolog.group

Para conocer más acerca de nuestros productos y servicios, visite [www.metrolog.group](http://www.metrolog.group)

