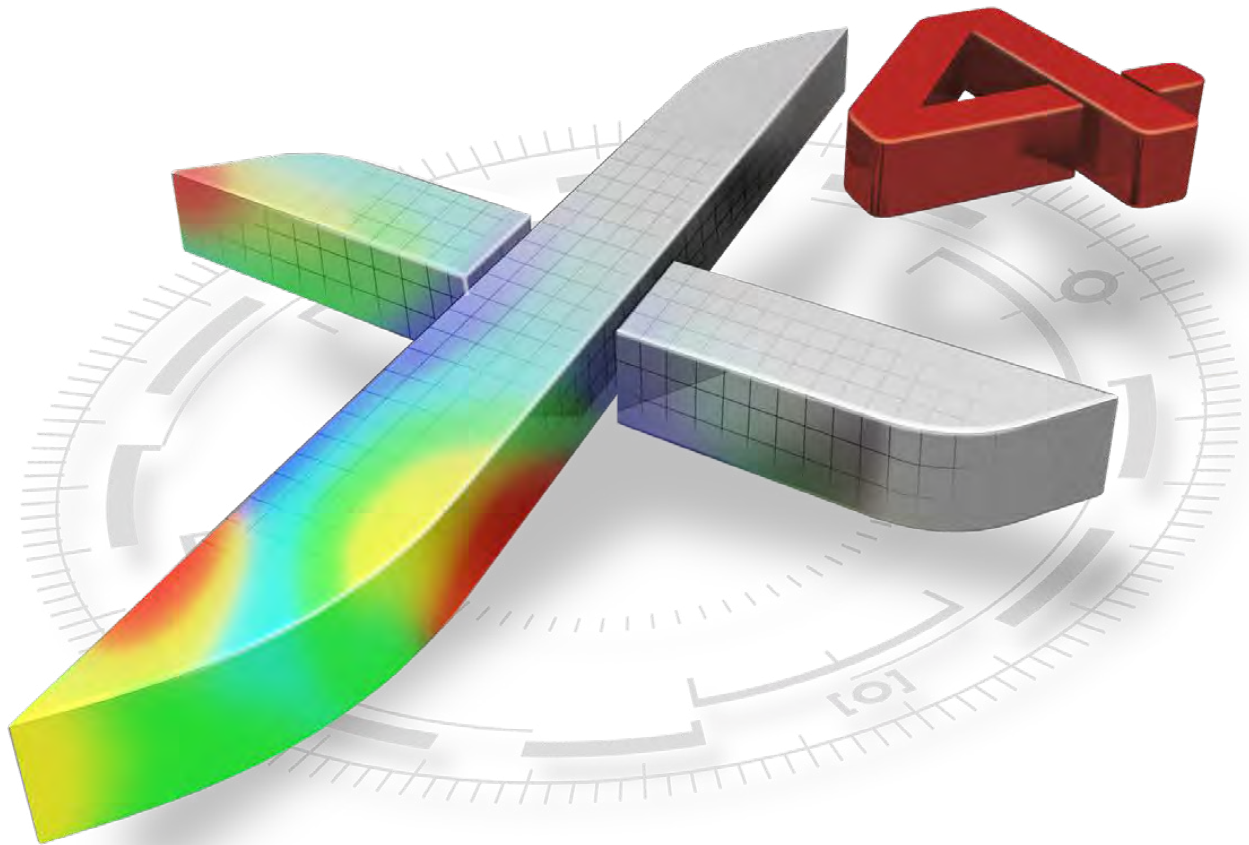
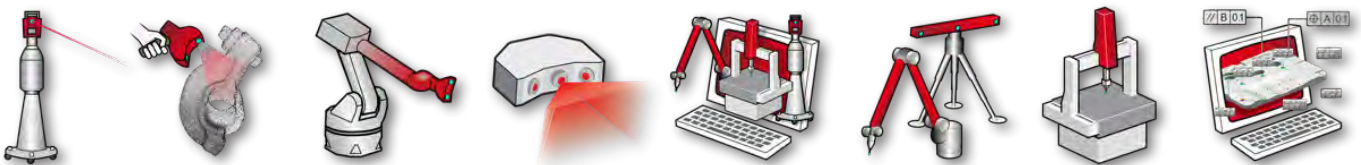


Die universelle 3D-Messsoftware

MetrologX⁴



designed **4** the future



ANY DATA | ANY TECHNOLOGY | ANY APPLICATION



www.metrologic.de

metrologic[®]
group
advanced 3D measurement software & solutions

Über das Unternehmen

Optimieren Sie Ihre Qualitätsprozesse, messen Sie effizienter, holen Sie mehr aus Ihren Investitionen heraus

Die Metrologic Group hat sich weltweit einen soliden Namen beim Beliefern von Unternehmen jeglicher Größe mit der besten 3D-Messsoftware gemacht und steht für Qualitätsprodukte und Lösungen, die tadellosen Service mit den am Markt benötigten Anwendungen verbindet.

Die neue Version Metrolog X4 fördert die Innovation durch Integration von mehr als 35 Jahren Erfahrung und Kompetenz in der Messtechnik. Unternehmen aus den unterschiedlichsten Branchen darunter Luft- und Raumfahrt, Automobilindustrie, Werkzeug- und Formenbau, Maschinenbau, Energiesektor und Medizinbereich wählen unsere Lösung, die Ihnen profitablere und effizientere Prozesse ermöglichen.



Eine unabhängige und stets kompatible Lösung



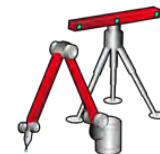
Großvolumige
Messbereiche



Virtuelle Offline-Simulation
und Programmierung

Universell

Erfassung und
Auswertung von
Punktwolken

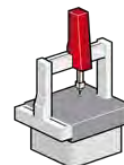


Unterschiedlichste
tragbare Messsysteme

Robotermessungen
innerhalb der
Fertigungslinie



Eine Software-
Lösung für fast alle
Messsysteme in der QS



CMM Retrofit
Wartung und Kalibrierung



Form- und Lagetoleranz-
Auswertung In- und offline

Entdecken Sie unseren Online-
Konfigurator. Dieser ermöglicht Ihnen
die Auswahl eines optimal auf Ihre
Anwendung zugeschnittenen Software-
Paketes: www.metrologic.de



Warum die Messtechnik-Software wechseln?

Ihre aktuelle Software-Lösung:

- Wird nicht regelmäßig aktualisiert?
- Ist nur mit einem alten, überholten Betriebssystem einsetzbar?
- Ist nicht in der Lage, große und komplexe CAD-Dateien zu öffnen?
- Liefert nicht die korrekten Ergebnisse und Analysen?
- Kann Form- und Lagetoleranzen nicht auswerten?
- Benötigt viel Zeit beim Erstellen von Messprogrammen?
- Verursacht Schwierigkeiten bei Entwurf und Ausgabe von Messprotokollen?
- Sorgt in Ihrer QS für vermeidbaren Aufwand, der die Produktivität senkt?

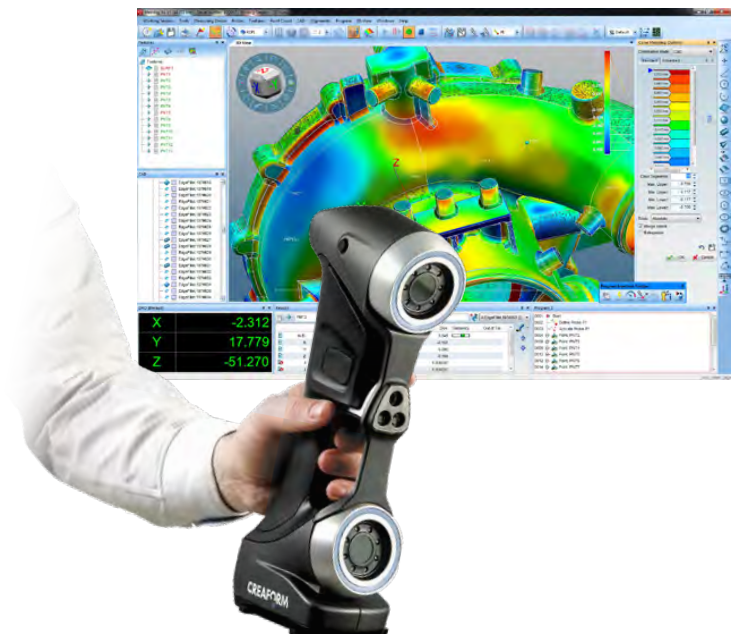
Sind diese Punkte zutreffend, so stellt Metrolog X4 die optimale Lösung Ihrer Probleme dar. Wählen Sie Metrolog X4 als stabile Software-Lösung, die Ihnen Zeit und Geld sparen wird.



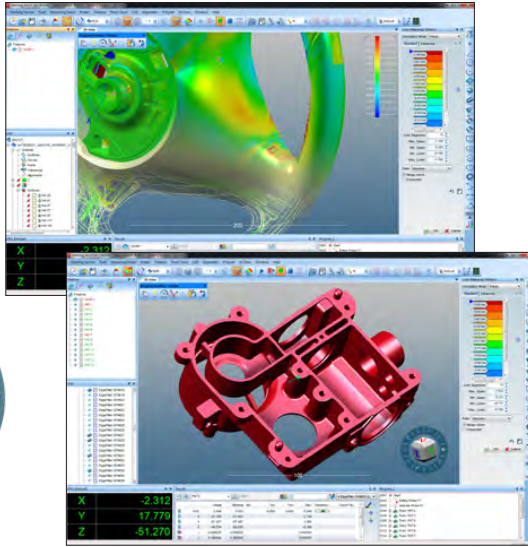
„Metrolog - der Standard in Automotive und Luftfahrt“

Nur noch eine Software für fast alle Anwendungen

- Benutzerfreundliche, grafische Oberfläche, die an die Anforderungen des Bedieners, an den Maschinentyp und die Messarten flexibel angepasst werden kann.
- Neuer manueller Messassistent.
- Automatischer Perspektivwechsel während der Datenakquisition.
- Mehrere Informationsfenster (Position und Ergebnisse).
- International einsetzbar: Die Software verfügt über 18 Sprachen.



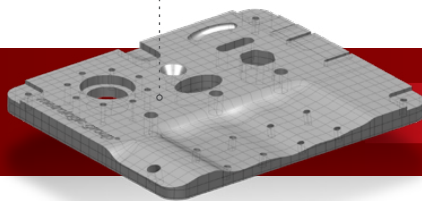
Überprüfung leicht gemacht:



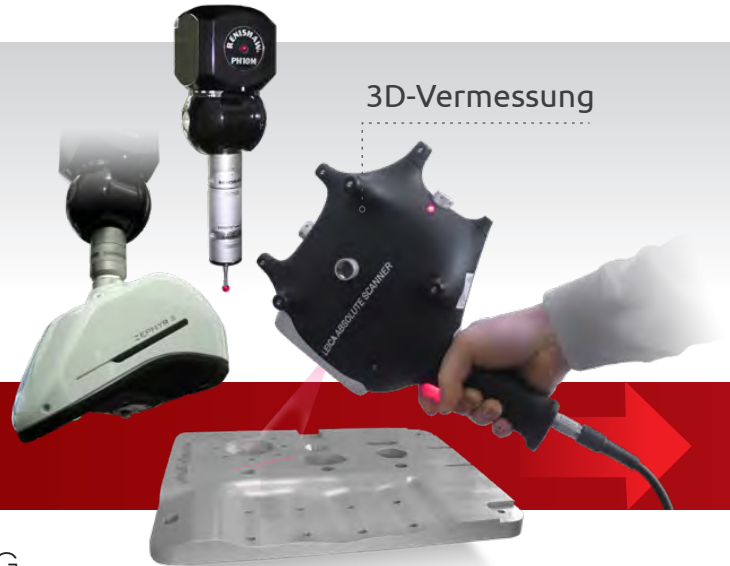
Maximale Leistung in der Analyse von Punktwolken

- Metrolog X4 wurde konzipiert um sehr große und dichte Punktwolken zu verarbeiten und zu analysieren.
- Metrolog X4 verfügt über den neuesten technologischen Stand optischer Messverfahren und gewährleistet, dass Sie das beste Werkzeug an die Hand bekommen - unabhängig davon, welche Hardware Sie nutzen.
- Vergleich von Punktwolken gegenüber dem CAD-Modell (Colormapping).
- Berechnung der Maße und automatische Auswertung von Form- und Lagetoleranzen.
- Intuitive Handhabung, Messung und Auswertung von Spalt und Bündigkeit.
- Messen der Materialdicke.
- Oberflächenanalyse des Bauteils im mm²-Bereich zur Flächenberechnung.

CAD-Daten



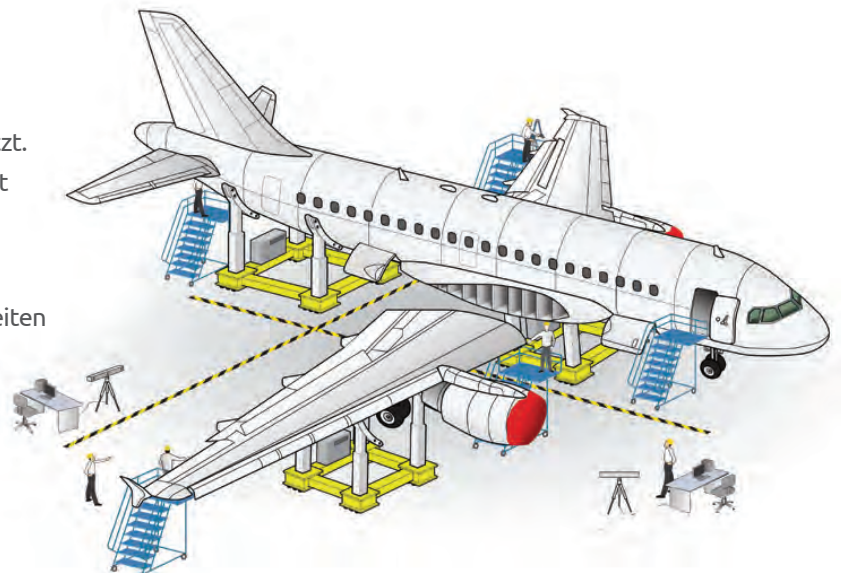
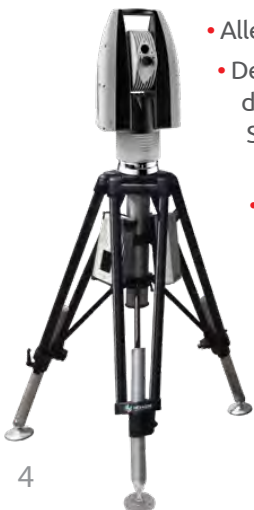
3D-Vermessung



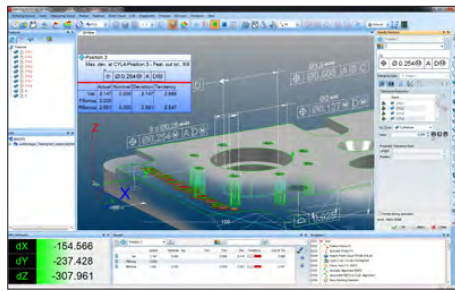
▶ ERFASSUNG

Vermessung großer Volumen mit Metrolog X4

- Kompatibel zu allen mobilen Laserscannern, Lasertrackern und Messsystemen für große Volumen.
- Alle Marken und Modelle werden unterstützt.
- Der "multi-connections"-Modus ermöglicht die simultane Nutzung unterschiedlicher Systeme und die synchrone Ausgabe der Messergebnisse.
- Berücksichtigung der Geräteunsicherheiten und des Skalenfaktors.
- Kompensation von Temperaturschwankungen
- Verwaltung und Verfolgung von Rohdaten.



Anschließen und Messen!



Simple Programmierung neu zu messender Teile

- Erstellen Sie ohne großen Aufwand komplette Teileprogramme
- Online- und Offline-Teach-In verfügbar
- Vollständige Integration der Prozessplanungsdateien
- Zuverlässige bedienerorientierte Anleitung

Vereinfacht die Auswertung von Form- und Lagetoleranzen

- Metrolog X4 bietet eine neue Entwicklungsumgebung für das Auswerten von Form- und Lagetoleranzen komplexester Art in Rekordzeit.
- Vereinfachtes Definieren von Form- und Lagetoleranzen wurde erleichtert.
- Professionelle Software zur korrekten Erfassung und Beurteilung der Maße nach DIN, ISO und ANSI.
- Umfassende Unterstützung der Toleranzauswertung in Übereinstimmung mit dem jeweils geltenden Standard.
- Durch die Organisationen PTB / NIST anerkannte und zertifizierte Lösung.

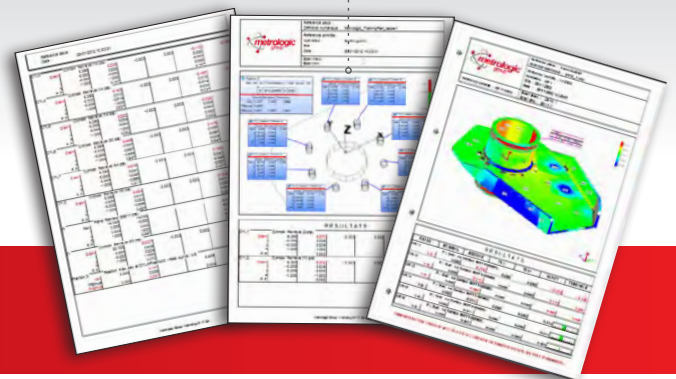
Handhabung in X4



▶ VERARBEITUNG

▶ AUSWERTUNG

Grafische Berichte



▶ MESSPROTOKOLL-ERSTELLUNG

Hohes Leistungsvermögen: große Datenmengen (CAD, Punktwolken, ...)

Keine Verzögerungen und Engpässe durch große Datenmengen!

Die nächsten Jahre werden durch explodierende Datenmengen und deren Verarbeitung geprägt sein (CAD-Daten und optisch generierte Punktwolken).

Die Metrolog X4 64-Bit-Architektur nutzt den gesamten verfügbaren Speicher zur bestmöglichen Systemoptimierung aus.

Maximale Leistung bei der Datenverarbeitung - bei nach wie vor sehr einfacher Bedienbarkeit.

Die neue Softwarearchitektur bietet bezüglich Kapazität und Leistung zwei entscheidende Vorteile:

- Importieren und Verarbeiten großer CAD-Dateien.
- Importieren oder Erfassen großer Punktwolken.

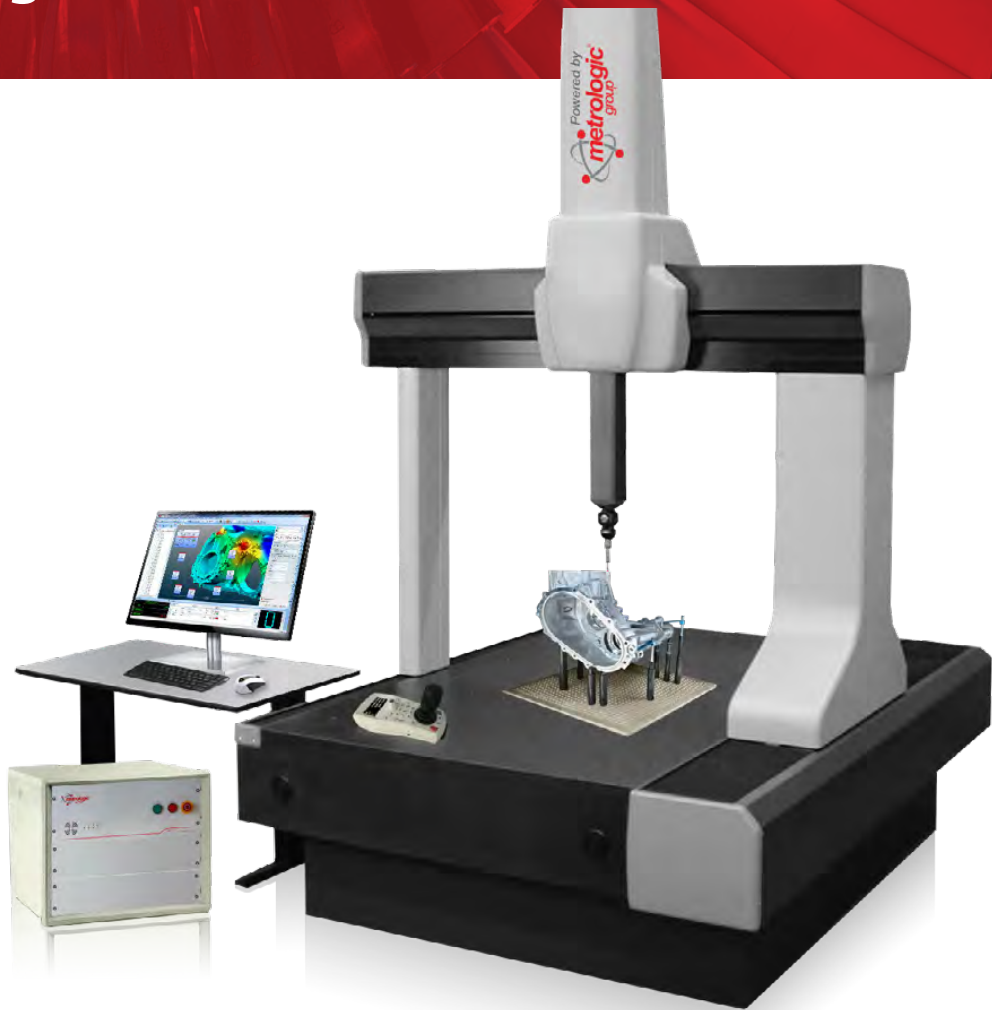
Messprotokoll-Editor: der beste seiner Klasse

- Der leistungsfähige Messprotokoll-Editor ermöglicht eine individuelle Anpassung nach Kundenwunsch (z.B. mit dem Logo Ihres Unternehmens).
- Einfache, sehr benutzerfreundliche Bedieneroberfläche.
- Erstellen Sie Ihre Ergebnisanzeige Ihren persönlichen Anforderungen entsprechend.
- Individualisieren Sie Ihre Datenexporte: Exportassistent, Statuseditor, direkter Export aus der Datenbank, etc.
- Export in viele Standardformate wie .XLS, .CSV, .PDF...

Universelle Lösung für den Retrofit von CMM's

«Zögern Sie nicht mit der Erneuerung Ihrer Messmaschine (Retrofit)! Sie werden deren Leistung zu einem attraktiven Preis spürbar erhöhen.»

Die Nachrüstung von Messmaschinen wurde in den letzten Jahren immer populärer, da es die volle Leistungsfähigkeit der Hardware, welche in der Regel qualitativ einwandfrei ist, wieder herstellt. Ersetzt werden lediglich die veraltete Elektronik & Software, um den aktuellen Kundenanforderungen gerecht zu werden.



Der universelle Metrologic CNC Controller

Der Metrologic CNC Controller liefert verbesserte Rechenzeit, höhere Maschinengeschwindigkeit und eine ruhigere Maschinenbewegung.

- Schnell: Möglichkeit des Highspeed-Scannings
- Hochmodern: entwickelt für optische Laserscanner
- Universell: kompatibel zu allen Koordinaten-Messmaschinen
- Ergonomisch: Speziell für unsere Metrolog-Software entwickelte Bedienpulte - auch mit Bluetooth verfügbar
- Zuverlässig: Setzen Sie bewährte Technologien, kombiniert mit 30 Jahren Messtechnik-Erfahrung ein
- Leicht: MetroTune-Software für eine schnelle und einfache Installation



Metrologic Zähler-Systeme

- 3 Achsen Zählerbox für alle Typen manueller CMM's
- Jeder Encodertyp: Sinus- oder Rechtecksignal
- Verbindung zum PC via USB
- Eingabe für dynamische 3D Taster
- Mit integriertem Netzteil
- Kompatibel zu unserer 3D-Messsoftware

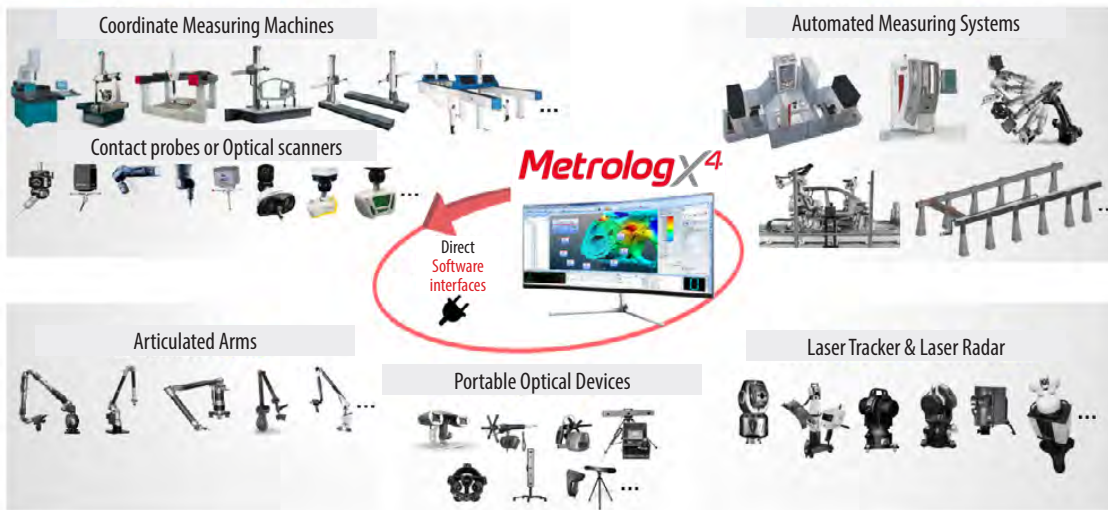


Metrologic DCC Bedienpulte

Die wichtigsten Vorteile der aktuellen Generation:

- Großer Farb-LCD: Kontrast und Helligkeit verbessert
- 16 programmierbare Funktionstasten
- Neue Handhabung für Menüs und schnellen Zugriff auf den motorisierten Renishaw PH10-Tastkopf
- Selbsttestfunktionen

Eine 3D-Messsoftware-Lösung für die unterschiedlichsten Messsysteme



Mit dem Metrolog X4 Direct Interface können Sie über 100 verschiedene Geräte mit den vorhandenen Hardware-Controllern und nativen Protokollen einfach verbinden.

Angetrieben von Innovation integriert unser Entwicklungsteam ständig neue Systeme, um Ihnen die ultimative Messsoftware für Ihre bestehenden und zukünftigen Anwendungen zur Verfügung zu stellen.

ANY DATA | ANY TECHNOLOGY | ANY APPLICATION

Kostenlose Anwendungen zur Steigerung der Produktivität



X4!-Viewer

- PC-Applikation zum Betrachten Ihrer Metrolog X4 Arbeitssitzung.
- Die neue i-Viewer-Software ermöglicht Ihnen das gemeinsame Arbeiten und den dynamischen Austausch von 3D-Inspektionsdaten speziell in der Phase der Produktentwicklung.
- Teilen Sie Ihre X4-Inspektionsdateien mit Kunden, Partnern oder Subunternehmern und nutzen Sie die Möglichkeit, Ihre Messergebnisse und -daten zu visualisieren.



X4!-Remote

- Kostenlose Smartphone-App zur Steuerung der X4-Software aus der Ferne
- Bedienung der X4-Software per App: Sie müssen sich während einer Messung nicht mehr zwischen Ihrem Bauteil, Messgerät und Computer hin- und her bewegen.
- Übernehmen Sie einfach die Kontrolle über Metrolog X4 mit Ihren Fingerspitzen - ganz egal, von wo aus.



X4!-Supervision

- Ein neuer, revolutionärer Ansatz zur Bereitstellung von Echtzeit-Prüfergebnissen
- Ab Metrolog X4 Version 5 bereits verfügbar und kompatibel mit Robotern, CMM 's und anderen Metrolog X4 Anwendungen.
- Entworfen zum Betrieb mit Touchscreen-Geräten.
- Verfügbar als Standalone-Station oder als Ergänzung zu einer vorhandenen X4-Lizenz.

Entdecken Sie außergewöhnliche 3D-Messtechnik-Lösungen



Silma X4:
Besonders leistungsstarke Offline-CNC-Programmierungs-Software, welche die Abbildung der kompletten Messmaschine und Messumgebung ermöglicht und durch die fortgeschrittene Kollisionserkennung maximalen Schutz liefert.

Metrolog X4 & Silma X4 i-Robot:
Bestehend aus einem mehrachsigen Roboterarm, auf dem zur Datenakquisition ein optischer Laserscanner oder ein taktile Messtaster montiert sind.

Metrolog X4 V5 and Silma X4 V5:
Die einzige Softwarelösung für 3D-Messungen und Auswertungen, welche vollständig in der CATIA-V5-Umgebung integriert ist.



UMRÜSTUNG
Manuelle- und CNC-Koordinatenmessmaschinen (CMM's) mit universeller elektronischer Hardware.



DIENSTLEISTUNGEN
Kompetenz, Kontrolle und Überprüfung aller 3D-Koordinatenmessmaschinen -CNC oder manuell.



SCHULUNGEN
Trainingsprogramme für Einsteiger und Spezialisten.

Mehr Informationen über uns und unsere Produkte finden Sie auf:

www.metrologic.de

Weltweit vertreten

Ein Netzwerk aus eigenen Niederlassungen und Händlern in über 30 Ländern.

Die Metrologic Group ist spezialisiert auf die Entwicklung und den Vertrieb moderner Softwarelösungen und Elektronik zu Unterstützung der Messtechnik-Hardware.

Das Unternehmen bietet auch die Umrüstung bestehender Messmaschinen mit eigener Hochleistungs-Hardware sowie Kalibrierservice, technische Anwenderunterstützung vor Ort, Softwarewartung und Schulungen an.



Metrologic Group GmbH
Siemensstr. 22
D - 73066 UHINGEN
Tel.: +49 (0) 7161 / 96587-0
Fax: +49 (0) 7161 / 96587-65
info@metrologicgroup.de
www.metrologic.de

